

## RDC - LOGEMENT 42 - PLAN DE REPÉRAGE - ACTIONS MENÉES

Référence:  
002ER685887

## Légende

Localisation d'un prélèvement positif

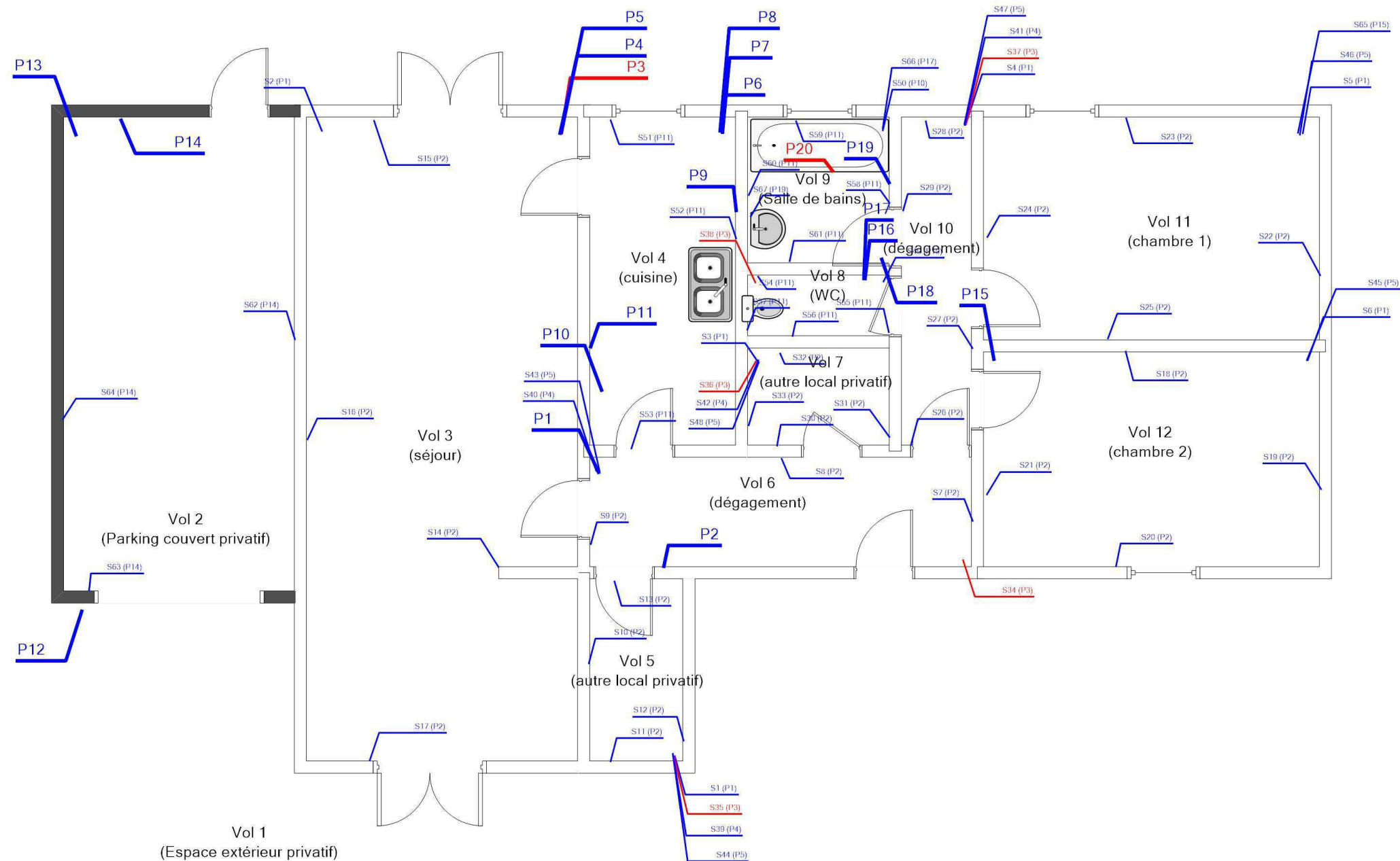
Localisation d'un prélèvement négatif

A graph with 'S' on the vertical axis and 't' on the horizontal axis. A blue line starts at the origin and increases linearly with a constant positive slope.

### Localisation dun sondage négatif

A graph with time  $t$  on the horizontal axis and a quantity  $S$  on the vertical axis. The curve starts at the origin, increases linearly for a short duration, and then continues as a horizontal line, indicating that  $S$  remains constant over time.

Localisation dun sondage positif



## Adresse du bien

N°42 RUE VERLAINE  
18240 BELLEVILLE SUR LOIRE

Désignation

BVIL-MI\_BVIL-MI-42V\_007565\_SA DH.L.M. FRANCE LOIRE

Date intervention

07/12/2023

### Techniciens intervenant

AUPETIT MATHIS

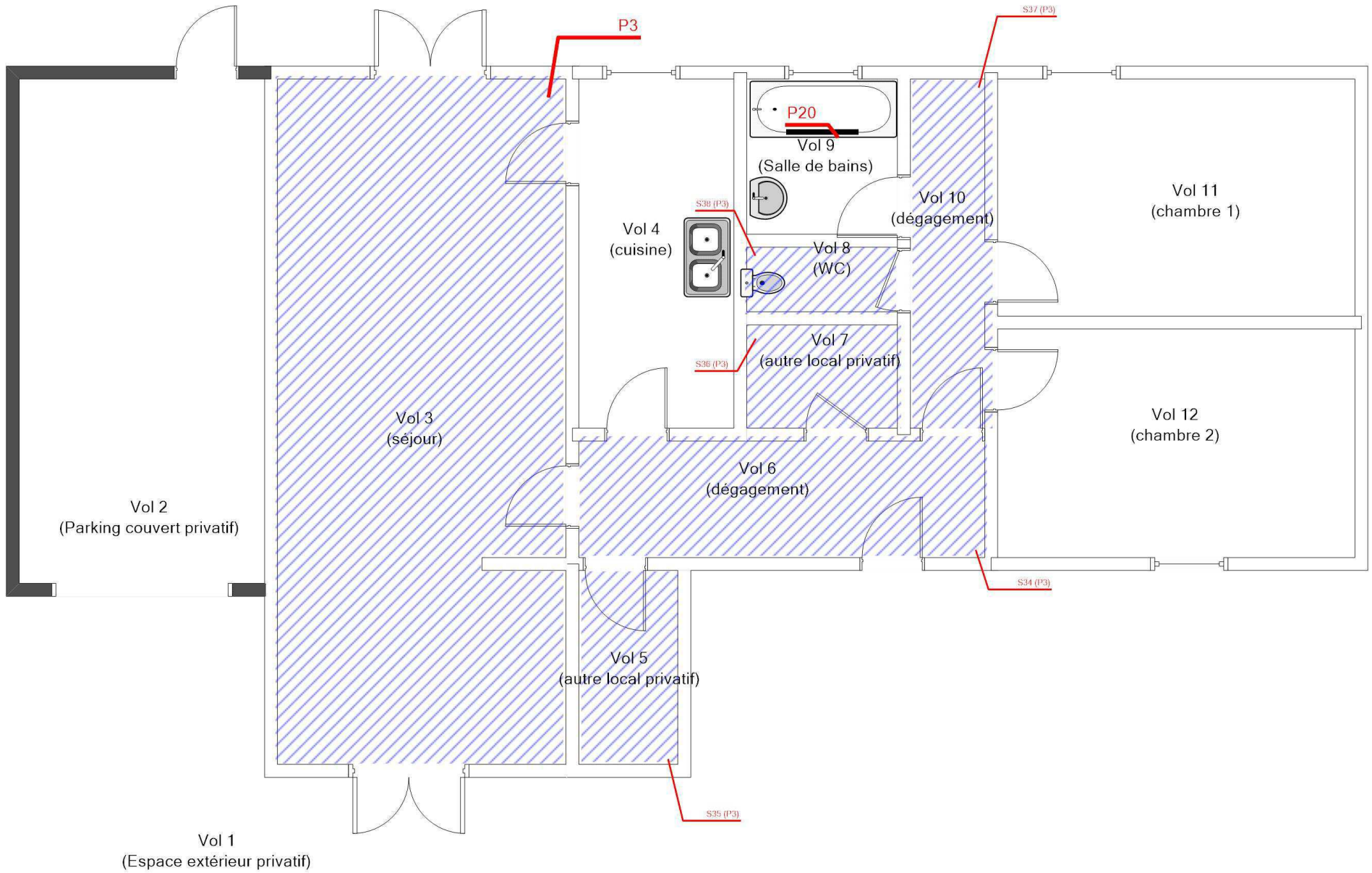
Légende

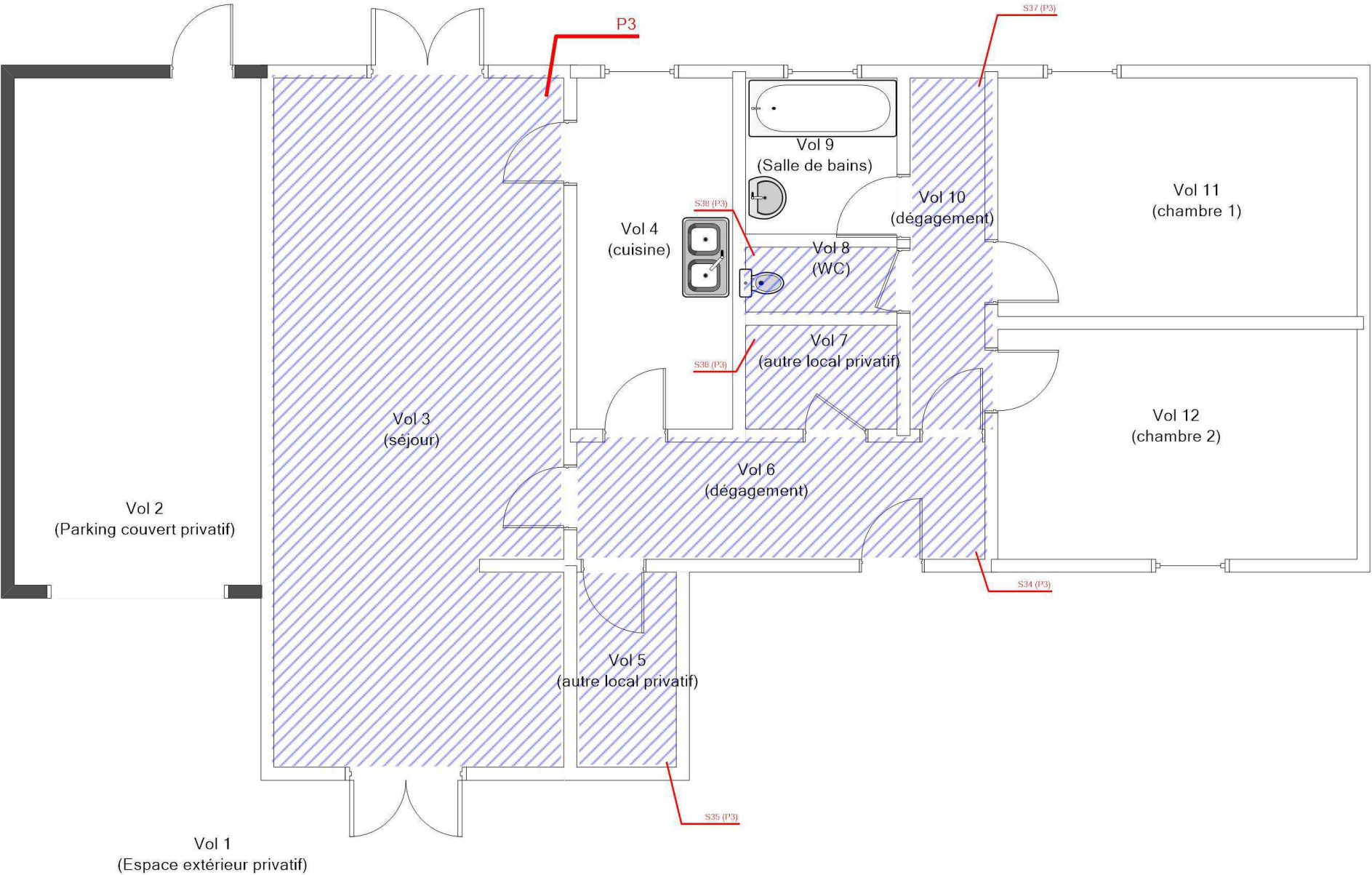




P3 : Dalles plastiques

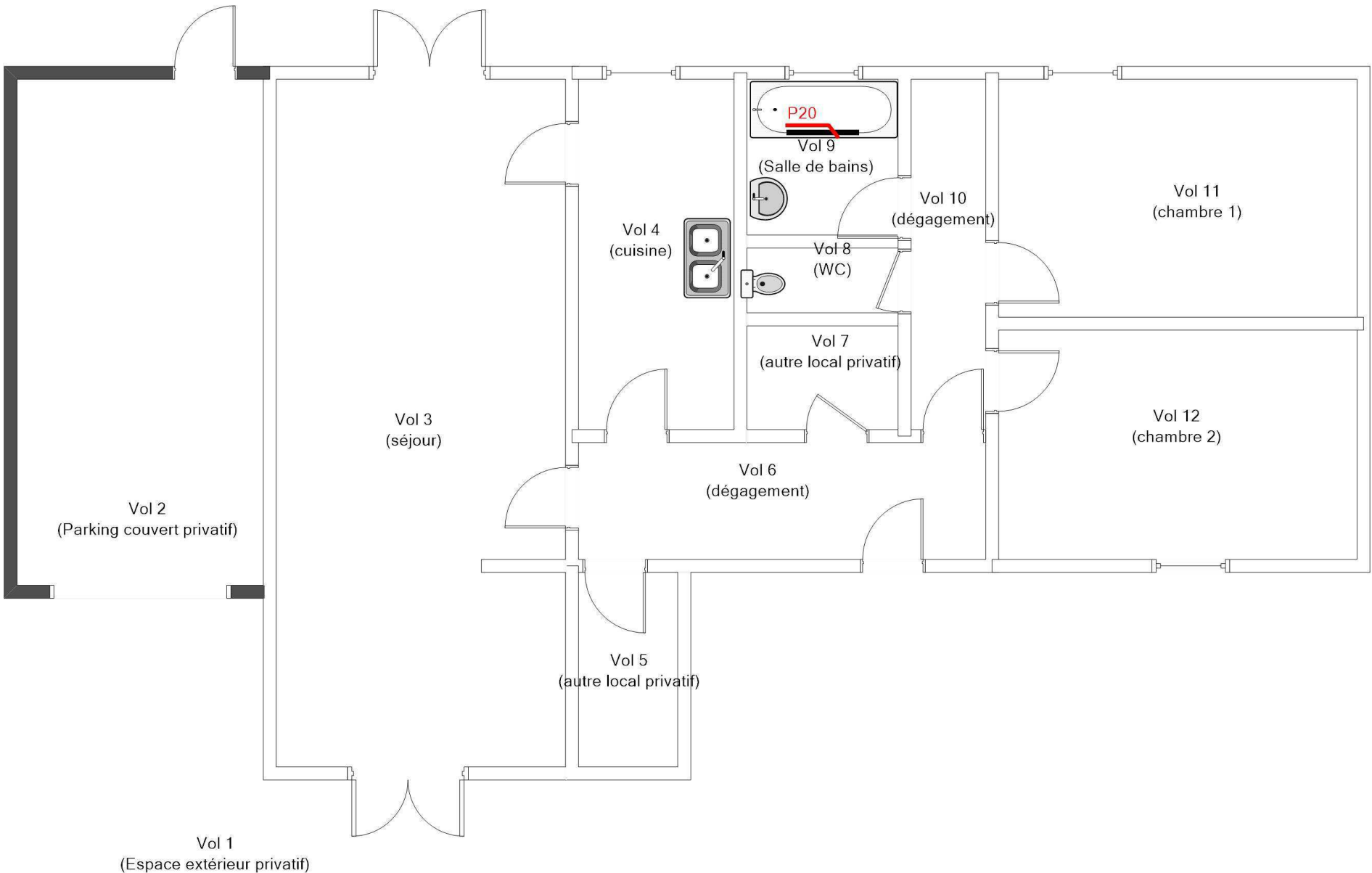



P20 : Tampon bitumineux



RDC - LOGEMENT 42 - MPCA REVÊTEMENT DE SOL				Référence: 002ER685887
				Légende
				 P3 : Dalles plastiques
	Adresse du bien	Désignation	Date intervention	Technicien intervenant
	N°42 RUE VERLAINE 18240 BELLEVILLE SUR LOIRE	BVIL-MI_BVIL-MI-42V_007565_SA DH.L.M. FRANCE LOIRE	07/12/2023	AUPETIT MATHIS



RDC - LOGEMENT 42 - MPCA EQUIPEMENTS DIVERS ET ACCESSOIRES				Référence: 002ER685887
				Légende
				<div></div> P20 : Tampon bitumineux
	Adresse du bien	Désignation	Date intervention	Technicien intervenant
	N°42 RUE VERLAINE 18240 BELLEVILLE SUR LOIRE	BVIL-MI_BVIL-MI-42V_007565_SA DH.L.M. FRANCE LOIRE	07/12/2023	AUPETIT MATHIS